

會員申請手續

申請資格

- 凡年滿五歲半至三十歲之人士，均可申請成為兒童或青少年會員，三十歲以上之家長亦可申請成為家長會員。

入會手續

- 填妥會員申請表
- 出示身份証 / 出世紙以便職員核對資料
- 繳交會員年費
- 舊會員續會時請交回舊証，以便處理手續
- 在本服務單位開放時間內辦理手續

會員義務

- 報名參加活動或班組時請出示會員証
- 會員必須遵守服務單位內之規則及聽從職員的勸諭

會員權益

- 會員証適用於（救世軍）屬下各青少年中心及青少年綜合服務
- 會員參加本服務單位活動享有優先權利
- 會員可享用本服務單位指定各樣設備之權利
- 會員可定期收到本服務單位之活動通訊

終止服務準則

- 過期之會員如不辦理續會手續，其會籍將自動終止
- 如會員要退出會籍，可知會本服務單位及填寫「退會申請表格」及交回會員証，惟其已繳交之會員費恕不退回
- 如申請人士未完成申請會員手續或拒絕提供個人資料，本服務單位會終止其會員資格
- 如服務對象拒絕接受服務、失去聯絡或已轉介往其他服務單位，其會籍將自動終止

服務辦事處開放時間

星期\時間	一	二	三	四	五	六	日
上午10:00-1:00	✕	✕	✕	✕	✕	☐	✕
下午2:00-6:00	✕	☐	☐	☐	☐	☐	☐
晚上7:00-10:00	✕	☐	☐	☐	☐	☐	✕

*為方便服務使用者查詢活動及報名，本單位將於用膳時間（星期二至六：晚上六時至七時及星期六：下午一時至二時）仍維持繳費服務。

單位位置圖



交通方法：

1. 可於屯門市中心百老匯對出小巴士乘46或於屯門市中心輕鐵站側乘輕鐵接駁巴士K51在富泰邨總站下車，步行往商場2樓，再往酒樓方向轉乘升降機至服務設施大樓5樓到達本單位
2. 於旺角火車站乘九巴67X或於荃灣千色店對出乘九巴67M往兆康，並於富泰邨對面下車

督印人：鄧裕仲
印發日期：2007年11月
數量：2000份

救世軍屯門東綜合服務

屯門東青少年綜合服務

屯門深宵青少年外展服務



地址：屯門屯真路九號富泰邨服務設施大樓五字樓
電話：2467 7200 傳真：2460 7583
E-mail：tmeis@ssd.salvation.org.hk



救世軍是一個國際性的基督教及慈善組織。其成立的目的是為了宣揚基督教福音、從事教育、扶助困苦及舉辦慈善活動，造福社群，提供全人的服務。

服務對象：

- 主要為五歲半至三十歲之兒童、青少年及家長提供服務。

服務提供：

- 輔導服務
- 親職教育
- 青少年領袖及義工培訓
- 升學及就業支援服務
- 駐校社會工作服務
- 成長小組及康樂活動
- 興趣班
- 課餘託管及學術學習小組
- 偶到活動

服務目標：

- 締造和諧家庭生活，建立社區互助精神
- 強化家庭 / 家長對青少年子女的支援能力
- 開拓青少年的個人發展空間與能力
- 增強青少年抗逆能力及責任感

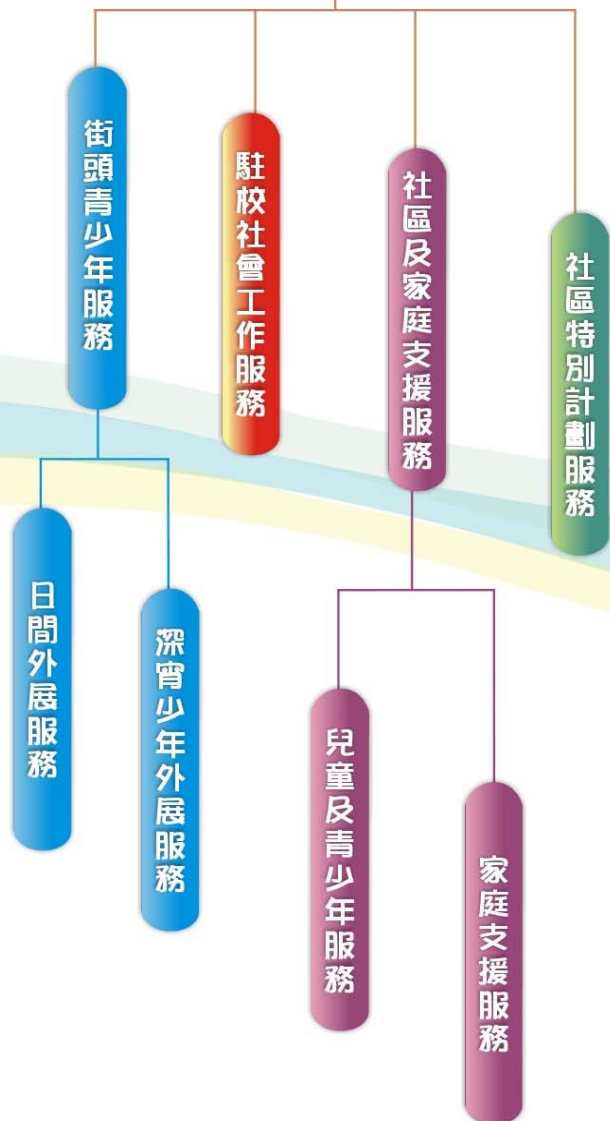
服務信念與使命：

- 服務以人為本，為新一代的青少年提供發展機會和空間。
- 營造熱愛家庭氣氛，支援家長，致力建立家庭互助網絡。
- 推動和諧的社區生活，與各專業及界別合作，共建關懷社區網絡。

單位設施提供：

- YOUTH ZONE (青少年活動室)
- CYBER閣 (電腦借用)
- 靜心書齋 (溫習室)
- KID ZONE (兒童及親子遊戲室)
- PLAY STATION 2 (電視遊戲室)
- 棋樂無窮 (棋類借用)
- 開卷有益 (圖書閣)
- 廣角鏡 (報紙及雜誌提供)
- BAND房
- 鋼琴室

救世軍屯門東 青少年綜合服務



街頭青少年服務

日間外展服務

外展服務的對象是由六至廿四歲，經常在一些公眾場所流連的青少年，希望透過不同的形式的服務，協助他們處理在學業、互作、家庭、朋輩及個人問題上的困難，使他們能重回健康的生活模式，建立正面的社會價值觀。

深宵外展服務

服務運用外展的互作模式，在夜闌人靜的深宵時分，前往一些公眾場所，提供即時服務予有需要的青少年，當中包括臨時的住宿服務，即場的輔導等。如有需要，更會轉介有長期服務需要的人士往合適的服務單位，以便能提供更深入及長遠的服務。

駐校社會工作服務

透過駐校社會工作為校內學生及家長提供個人及家庭輔導等互作，促進青少年能健康成長。協助學生培養積極有效的生活態度及模式，藉以解決個人在學習行為與情緒，社交及家庭四方面的困難，協助學生投入學校生活，把握與發展學習機會。

社區及家庭支援服務

兒童及青少年服務

透過在社區內接觸，協助兒童及青少年發展潛能建立正面的自我形象，提昇兒童及青少年的自尊感，並透過自我肯定而加強個人的能力感與成就感，強化兒童及青少年的正面生活態度及行為。

家庭支援服務

家庭支援服務將會以社區需要為本協助區內的家庭處理不同的困難。我們亦會為家長提供講座，訓練及輔導服務，協助他們增強家庭的功能。另一方面，亦會與社區內的不同團體（如學校）合作，透過交流及活動，使彼此更能了解家庭成員的需要。

社區特別計劃服務

針對社區團體，學校內具特別需要之兒童及青少年提供「度身」的服務計劃。